

POP T1M - Population

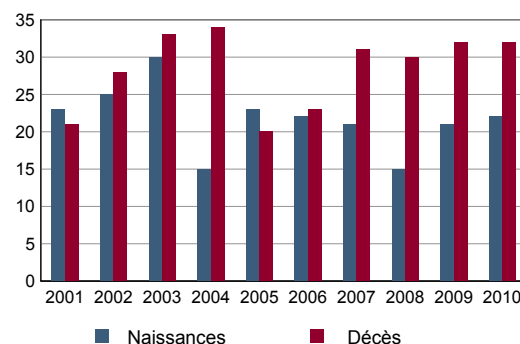
	1968	1975	1982	1990	1999	2009
Population	1 229	1 274	1 482	1 773	1 916	2 031
Densité moyenne (hab/km ²)	29,2	30,3	35,3	42,2	45,6	48,3

Sources : Insee, RP1968 à 1990 dénombremments - RP1999 et RP2009 exploitations principales.

POP T2M - Indicateurs démographiques

	1968 à 1975	1975 à 1982	1982 à 1990	1990 à 1999	1999 à 2009
Variation annuelle moyenne de la population en %	+0,5	+2,2	+2,3	+0,9	+0,6
- due au solde naturel en %	-0,3	-0,2	-0,3	-0,5	-0,4
- due au solde apparent des entrées sorties en %	+0,8	+2,4	+2,6	+1,4	+1,0
Taux de natalité en ‰	11,6	9,4	8,6	7,3	10,5
Taux de mortalité en ‰	14,4	11,8	11,7	12,6	14,3

Sources : Insee, RP1968 à 1990 dénombremments - RP1999 et RP2009 exploitations principales - État civil.

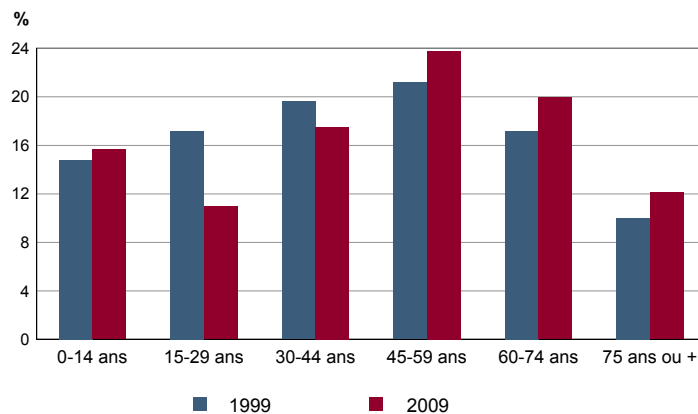
POP G1 - Naissances et décès


Source : Insee, État civil

POP T3 - Population par sexe et âge en 2009

	Hommes	%	Femmes	%
Ensemble	984	100,0	1 047	100,0
0 à 14 ans	155	15,7	164	15,6
15 à 29 ans	109	11,0	114	10,9
30 à 44 ans	181	18,3	176	16,8
45 à 59 ans	238	24,2	244	23,4
60 à 74 ans	203	20,6	203	19,4
75 à 89 ans	85	8,7	129	12,4
90 ans ou plus	14	1,4	17	1,7
0 à 19 ans	200	20,3	201	19,2
20 à 64 ans	575	58,4	585	55,9
65 ans ou plus	210	21,4	261	25,0

Source : Insee, RP2009 exploitation principale.

POP G2 - Population par grande tranche d'âge


Sources : Insee, RP1999 et RP2009 exploitations principales.

POP T4M - Lieu de résidence 5 ans auparavant

Personne de 5 ans ou plus habitant 5 ans auparavant :	2009	%
Le même logement	Données non disponibles suite à changement de questionnaire	
Un autre logement de la même commune		
Une autre commune du même département		
Un autre département de la même région		
Une autre région de France métropolitaine		
Un DOM		
Hors de France métropolitaine ou d'un DOM		

Source : Insee, RP2009 exploitation principale.

POP G3 - Part en 2009 des personnes qui résidaient dans un autre logement 5 ans auparavant selon l'âge

Données non disponibles suite à changement de questionnaire

POP T5 - Population de 15 ans ou plus selon la catégorie socioprofessionnelle

	2009	%	1999	%
Ensemble	1 706	100,0	1 725	100,0
Agriculteurs exploitants	24	1,4	45	2,6
Artisans, commerçants, chefs d'entreprise	56	3,3	94	5,4
Cadres et professions intellectuelles supérieures	72	4,2	59	3,4
Professions intermédiaires	160	9,4	138	8,0
Employés	259	15,2	278	16,1
Ouvriers	319	18,7	270	15,7
Retraités	600	35,2	450	26,1
Autres personnes sans activité professionnelle	215	12,6	391	22,7

Sources : Insee, RP1999 et RP2009 exploitations complémentaires.

POP T6 - Population de 15 ans ou plus par sexe, âge et catégorie socioprofessionnelle en 2009

	Hommes	Femmes	Part en % de la population âgée de		
			15 à 24 ans	25 à 54 ans	55 ans ou +
Ensemble	827	879	100,0	100,0	100,0
Agriculteurs exploitants	20	4	0,0	1,5	1,6
Artisans, commerçants, chefs d'entreprise	36	20	0,0	6,6	0,5
Cadres et professions intellectuelles supérieures	52	20	0,0	8,1	1,1
Professions intermédiaires	64	96	0,0	18,8	1,6
Employés	44	215	20,0	25,9	3,2
Ouvriers	255	64	40,0	28,9	3,7
Retraités	284	316	0,0	0,5	78,5
Autres personnes sans activité professionnelle	72	144	40,0	9,6	10,0

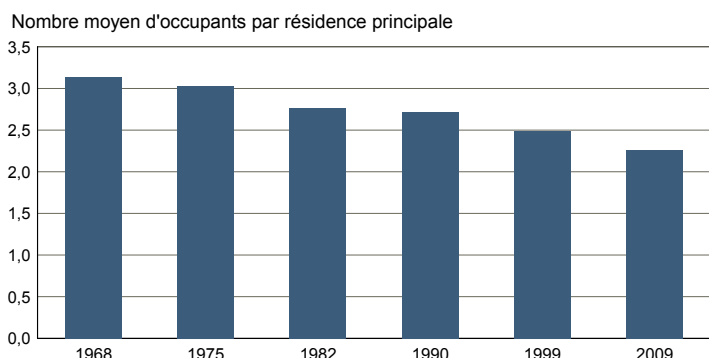
Source : Insee, RP2009 exploitation complémentaire.

FAM T1 - Ménages selon la structure familiale

	Nombre de ménages				Population des ménages	
	2009	%	1999	%	2009	1999
Ensemble	882	100,0	769	100,0	1 995	1 931
Ménages d'une personne	231	26,2	163	21,2	231	163
- hommes seuls	80	9,0	68	8,8	80	68
- femmes seules	152	17,2	95	12,4	152	95
Autres ménages sans famille	36	4,1	13	1,7	72	27
Ménages avec famille(s)	615	69,7	593	77,1	1 692	1 741
dont la famille principale est :						
- un couple sans enfant	303	34,4	274	35,6	627	594
- un couple avec enfant(s)	243	27,6	253	32,9	910	974
- une famille monoparentale	68	7,7	66	8,6	156	173

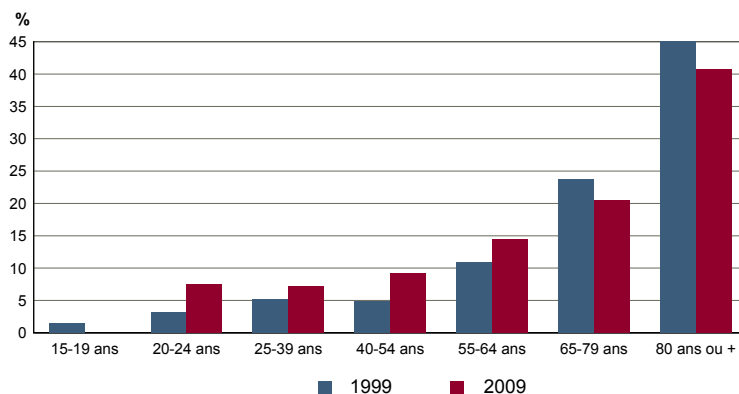
Sources : Insee, RP1999 et RP2009 exploitations complémentaires.

FAM G1M - Évolution de la taille des ménages



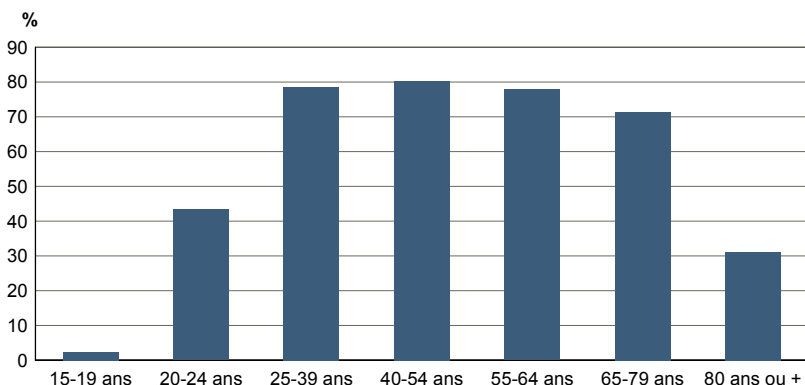
Sources : Insee, RP1968 à 1990 dénombremets - RP1999 et RP2009 exploitations principales.

FAM G2 - Personnes de 15 ans ou plus vivant seules selon l'âge - population des ménages



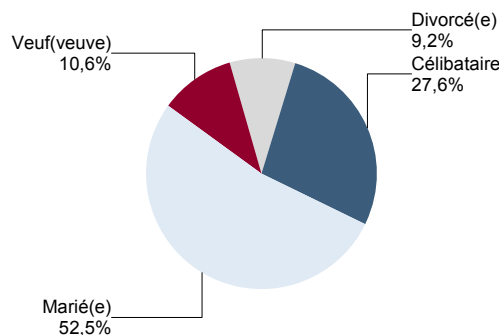
Sources : Insee, RP1999 et RP2009 exploitations principales.

FAM G3 - Personnes de 15 ans ou plus déclarant vivre en couple selon l'âge en 2009



Source : Insee, RP2009 exploitation principale.

FAM G4 - État matrimonial légal des personnes de 15 ans ou plus en 2009

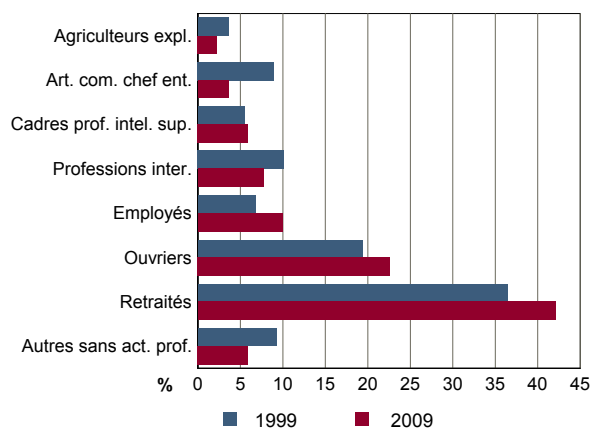


Source : Insee, RP2009 exploitation principale.

FAM T2 - Ménages selon la catégorie socioprofessionnelle de la personne de référence en 2009

	Ménages	%	Population des ménages	%
Ensemble	882	100,0	1 995	100,0
Agriculteurs exploitants	20	2,3	60	3,0
Artisans, commerçants, chefs d'entreprise	32	3,6	88	4,4
Cadres et professions intellectuelles sup.	52	5,9	160	8,0
Professions intermédiaires	68	7,7	196	9,8
Employés	88	10,0	188	9,4
Ouvriers	200	22,6	567	28,4
Retraités	371	42,1	639	32,0
Autres pers. sans activité professionnelle	52	5,9	100	5,0

Source : Insee, RP2009 exploitation complémentaire.

FAM G5 - Ménages selon la catégorie socio-professionnelle de la personne de référence


Sources : Insee, RP1999 et RP2009 exploitations complémentaires.

FAM T3 - Composition des familles

	2009	%	1999	%
Ensemble	619	100,0	597	100,0
Couples avec enfant(s)	243	39,4	253	42,4
Familles monoparentales :	68	11,0	70	11,7
hommes seuls avec enfant(s)	8	1,3	20	3,4
femmes seules avec enfant(s)	60	9,7	50	8,4
Couples sans enfant	307	49,7	274	45,9

Sources : Insee, RP1999 et RP2009 exploitations complémentaires.

FAM T4 - Familles selon le nombre d'enfants âgés de moins de 25 ans

	2009	%	1999	%
Ensemble	619	100,0	597	100,0
Aucun enfant	355	57,4	319	53,4
1 enfant	132	21,3	118	19,8
2 enfants	100	16,1	113	18,9
3 enfants	24	3,9	35	5,9
4 enfants ou plus	8	1,3	12	2,0

Sources : Insee, RP1999 et RP2009 exploitations complémentaires.

EMP T1 - Population de 15 à 64 ans par type d'activité

	2009	1999
Ensemble	1 241	1 228
Actifs en %	70,6	68,6
dont :		
actifs ayant un emploi en %	60,4	58,8
chômeurs en %	10,2	9,4
Inactifs en %	29,4	31,4
élèves, étudiants et stagiaires non rémunérés en %	4,2	10,5
retraités ou préretraités en %	15,0	9,4
autres inactifs en %	10,2	11,5

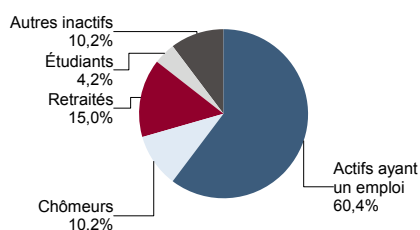
En 1999, les militaires du contingent formaient une catégorie d'actifs à part.

Sources : Insee, RP1999 et RP2009 exploitations principales.

EMP T2 - Activité et emploi de la population de 15 à 64 ans par sexe et âge en 2009

	Population	Actifs	Taux d'activité en %	Actifs ayant un emploi	Taux d'emploi en %
Ensemble	1 241	876	70,6	749	60,4
15 à 24 ans	149	92	61,7	58	38,9
25 à 54 ans	727	658	90,5	575	79,0
55 à 64 ans	365	126	34,4	117	32,0
Hommes	620	448	72,3	395	63,8
15 à 24 ans	76	48	63,2	34	44,7
25 à 54 ans	359	337	93,9	303	84,4
55 à 64 ans	185	63	34,1	58	31,4
Femmes	622	428	68,9	354	57,0
15 à 24 ans	73	44	60,3	24	32,9
25 à 54 ans	368	321	87,3	271	73,7
55 à 64 ans	181	63	34,8	59	32,6

Source : Insee, RP2009 exploitation principale.

EMP G1 - Population de 15 à 64 ans par type d'activité en 2009


Source : Insee, RP2009 exploitation principale.

EMP T3 - Population active de 15 à 64 ans selon la catégorie socioprofessionnelle

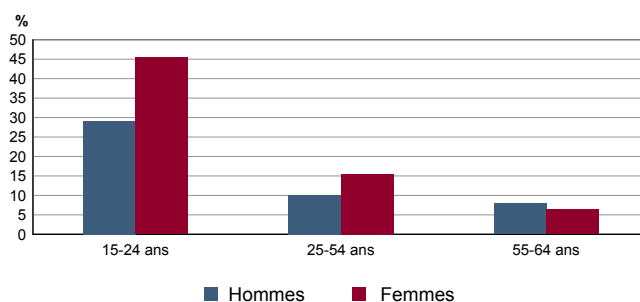
	2009	dont actifs ayant un emploi	1999	dont actifs ayant un emploi
Ensemble	886	786	912	771
dont :				
Agriculteurs exploitants	24	24	45	43
Artisans, commerçants, chefs d'entreprise	56	56	94	87
Cadres et professions intellectuelles sup.	72	64	59	50
Professions intermédiaires	160	140	138	124
Employés	259	223	278	243
Ouvriers	315	279	270	224

Sources : Insee, RP1999 et RP2009 exploitations complémentaires.

EMP T4 - Chômage (au sens du recensement) des 15-64 ans

	2009	1999
Nombre de chômeurs	127	116
Taux de chômage en %	14,5	13,8
Taux de chômage des hommes en %	11,8	11,9
Taux de chômage des femmes en %	17,2	16,1
Part des femmes parmi les chômeurs en %	58,3	52,6

Sources : Insee, RP1999 et RP2009 exploitations principales.

EMP G2 - Taux de chômage (au sens du recensement) des 15-64 ans par sexe et âge en 2009


Source : Insee, RP2009 exploitation principale.

EMP T5 - Emploi et activité

	2009	1999
Nombre d'emplois dans la zone	520	364
Actifs ayant un emploi résidant dans la zone	754	725
Indicateur de concentration d'emploi	69,0	50,2
Taux d'activité parmi les 15 ans ou plus en %	51,4	51,8

L'indicateur de concentration d'emploi est égal au nombre d'emplois dans la zone pour 100 actifs ayant un emploi résidant dans la zone.

Sources : Insee, RP1999 et RP2009 exploitations principales lieu de résidence et lieu de travail.

EMP T6 - Emplois selon le statut professionnel

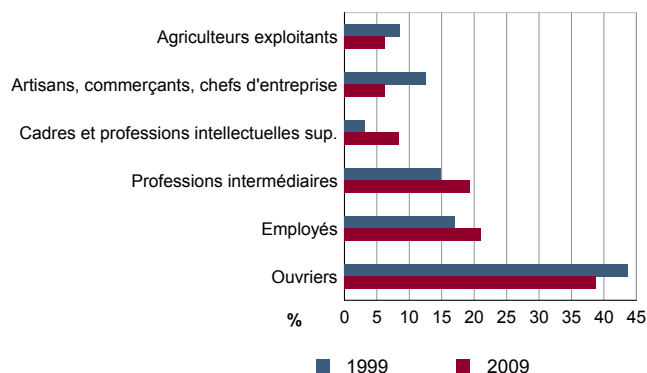
	2009	%	1999	%
Ensemble	520	100,0	364	100,0
Salariés	412	79,2	271	74,5
dont femmes	185	35,5	96	26,4
dont temps partiel	78	15,0	62	17,0
Non salariés	108	20,8	93	25,5
dont femmes	34	6,5	24	6,6
dont temps partiel	16	3,1	6	1,6

Sources : Insee, RP1999 et RP2009 exploitations principales lieu de travail.

EMP T7 - Emplois par catégorie socioprofessionnelle en 2009

	Nombre	%
Ensemble	451	100,0
Agriculteurs exploitants	28	6,2
Artisans, commerçants, chefs d'entreprise	28	6,2
Cadres et professions intellectuelles sup.	38	8,5
Professions intermédiaires	87	19,3
Employés	95	21,0
Ouvriers	175	38,8

Source : Insee, RP2009 exploitation complémentaire lieu de travail.

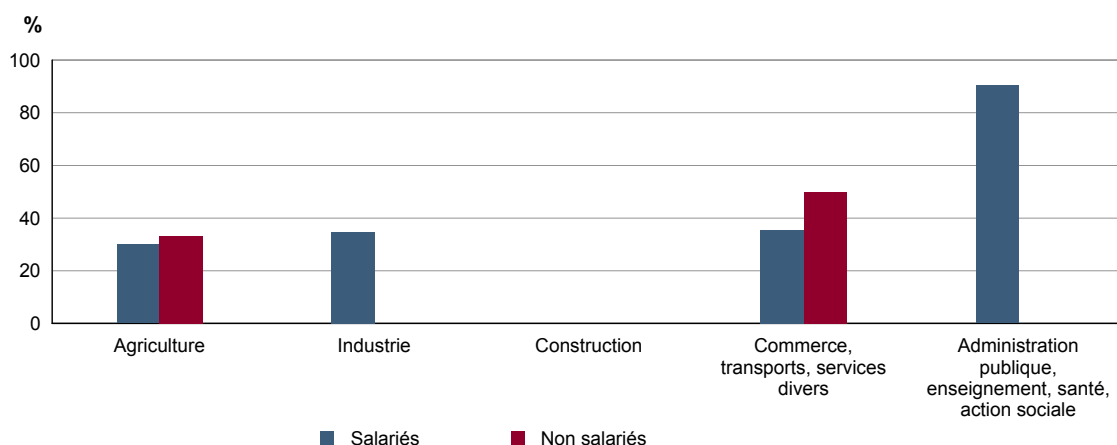
EMP G3 - Emplois par catégorie socioprofessionnelle


Sources : Insee, RP1999 et RP2009 exploitations complémentaires lieu de travail.

EMP T8 - Emplois selon le secteur d'activité

	2009				1999	
	Nombre	%	dont femmes en %	dont salariés en %	Nombre	%
Ensemble	451	100,0	42,6	87,6	476	100,0
Agriculture	64	14,2	31,4	62,5	70	14,7
Industrie	151	33,4	33,6	97,3	86	18,1
Construction	27	6,1	0,0	56,8	87	18,3
Commerce, transports, services divers	126	27,9	37,1	87,3	169	35,5
Administration publique, enseignement, santé, action sociale	83	18,4	90,4	100,0	64	13,4

Sources : Insee, RP1999 et RP2009 exploitations complémentaires lieu de travail.

EMP G4 - Taux de féminisation des emplois par statut et secteur d'activité en 2009


Source : Insee, RP2009 exploitation complémentaire lieu de travail.

ACT T1 - Population de 15 ans ou plus ayant un emploi selon le statut en 2009

	Nombre	%	dont % temps partiel	dont % femmes
Ensemble	754	100,0	18,9	47,4
Salariés	607	80,4	20,1	49,8
Non salariés	148	19,6	14,2	37,2

Source : Insee, RP2009 exploitation principale.

ACT T2 - Statut et condition d'emploi des 15 ans ou plus selon le sexe en 2009

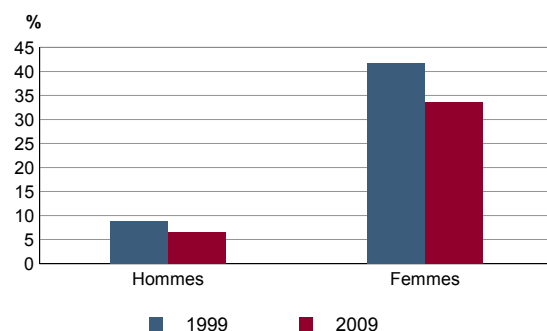
	Hommes	%	Femmes	%
Ensemble	397	100,0	357	100,0
Salariés	304	76,6	302	84,6
Titulaires de la fonction publique et contrats à durée indéterminée	270	68,1	260	72,9
Contrats à durée déterminée	19	4,8	33	9,2
Intérim	2	0,5	1	0,3
Emplois aidés	4	1,0	4	1,1
Apprentissage - stage	9	2,3	4	1,1
Non salariés	93	23,4	55	15,4
Indépendants	49	12,3	32	8,9
Employeurs	43	10,8	22	6,1
Aides familiaux	1	0,3	1	0,3

Source : Insee, RP2009 exploitation principale.

ACT T3 - Salariés de 15 à 64 ans par sexe, âge et temps partiel en 2009

	Hommes	dont % temps partiel	Femmes	dont % temps partiel
Ensemble	303	6,6	300	33,6
15 à 24 ans	30	6,7	21	19,0
25 à 54 ans	233	4,3	229	35,7
55 à 64 ans	40	20,0	50	30,0

Source : Insee, RP2009 exploitation principale.

ACT G1 - Part des salariés de 15 ans ou plus à temps partiel par sexe


Sources : Insee, RP1999 et RP2009 exploitations principales.

ACT T4 - Lieu de travail des actifs de 15 ans ou plus ayant un emploi qui résident dans la zone

	2009	%	1999	%
Ensemble	754	100,0	725	100,0
Travaillent :				
dans la commune de résidence	205	27,1	194	26,8
dans une commune autre que la commune de résidence	550	72,9	531	73,2
située dans le département de résidence	544	72,1	510	70,3
située dans un autre département de la région de résidence	1	0,1	3	0,4
située dans une autre région en France métropolitaine	4	0,5	16	2,2
située dans une autre région hors de France métropolitaine (Dom, Com, étranger)	1	0,1	2	0,3

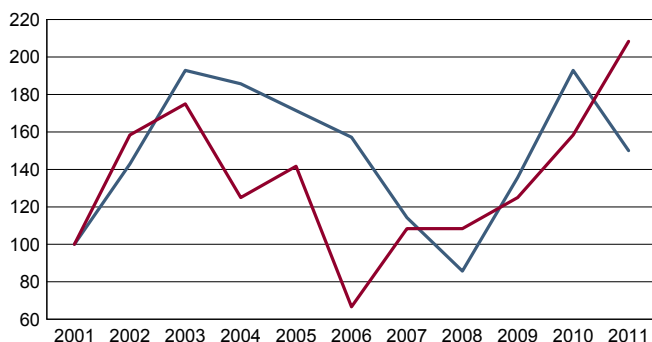
Sources : Insee, RP1999 et RP2009 exploitations principales.

DEFM T1 - Catégories de demandeurs d'emploi inscrits en fin de mois selon le sexe et l'âge

	Demandeurs de catégorie ABC				Evolution 2010-2011 en %			Demandeurs de catégorie A		
	Au 31 décembre 2011				Evolution 2010-2011 en %			Au 31 décembre 2011		
	Ensemble	%	Hommes	Femmes	Ensemble	Hommes	Femmes	Ensemble	Hommes	Femmes
Ensemble	149	100,0	65	84	11,2	16,1	7,7	107	50	57
15 à 24 ans	35	23,5	19	16	9,4	26,7	-5,9	21	12	9
25 à 49 ans	80	53,7	32	48	6,7	10,3	4,3	61	27	34
50 ans ou plus	34	22,8	14	20	25,9	16,7	33,3	25	11	14
Chômeurs de longue durée	39	100,0	16	23	-27,8	-27,3	-28,1	///	///	///
15 à 24 ans	5	12,8	c	c	c	c	c	///	///	///
25 à 49 ans	23	59,0	8	15	-39,5	-50,0	-31,8	///	///	///
50 ans ou plus	11	28,2	c	c	c	c	c	///	///	///

/// : information(s) non disponible(s) pour ce niveau géographique

 Champ : demandeurs d'emploi inscrits à Pôle emploi, tenus de faire des actes positifs de recherche d'emploi.
 Source : Pôle emploi, Dares, Statistiques du marché du travail.

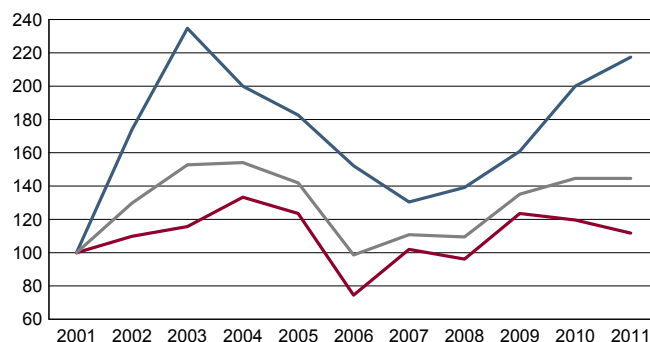
DEFM G1 - Evolution des DEFM de catégorie A selon l'âge


Indice base 100 en 2001

— moins de 25 ans — 50 ans ou plus

Champ : demandeurs d'emploi inscrits à Pôle emploi, tenus de faire des actes positifs de recherche d'emploi, sans emploi.

Source : Pôle emploi, Dares, Statistiques du marché du travail.

DEFM G2 - Evolution des DEFM de catégorie A selon le sexe


Indice base 100 en 2001

— Hommes — Femmes — Ensemble

Champ : demandeurs d'emploi inscrits à Pôle emploi, tenus de faire des actes positifs de recherche d'emploi, sans emploi.

Source : Pôle emploi, Dares, Statistiques du marché du travail.

DEFM T2 - Motif d'inscription des demandeurs d'emploi

	Demandeurs de catégorie ABC			Evol 2010-2011 en %		Demandeurs de catégorie A		
	Au 31 décembre 2011			Evol 2010-2011 en %		Au 31 décembre 2011		
	Ensemble	%	dont femmes	Ensemble	Femmes	Ensemble	%	dont femmes
Ensemble	149	100,0	84	11,2	7,7	107	100,0	57
dont : licenciement	20	13,4	12	-25,9	-14,3	15	14,0	9
démission	7	4,7	c	40,0	c	7	6,5	c
fin de contrat à durée limitée	65	43,6	37	25,0	15,6	40	37,4	21
première entrée	5	3,4	c	c	c	c	c	c

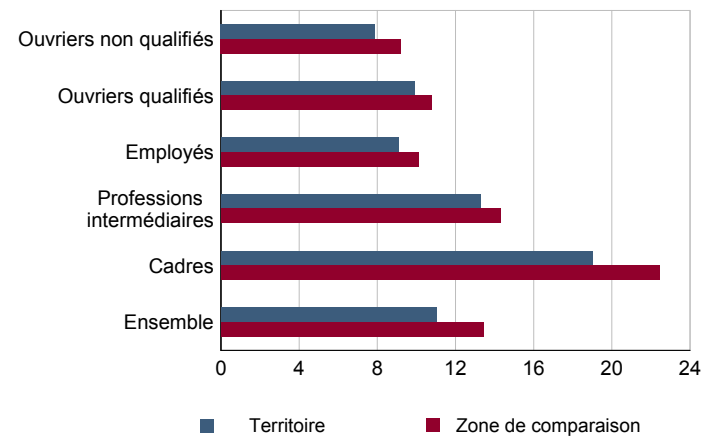
 Champ : demandeurs d'emploi inscrits à Pôle emploi, tenus de faire des actes positifs de recherche d'emploi.
 Source : Pôle emploi, Dares, Statistiques du marché du travail.

SAL T1 - Salaire net horaire moyen (en euros) selon la catégorie socioprofessionnelle en 2010

	Ensemble	Temps complet	Temps non complet	Temps complet	
				Femmes	Hommes
Ensemble	10,7	11,0	9,5	10,2	11,5
Cadres	19,3	19,0	21,7	18,2	19,3
Professions intermédiaires	13,1	13,3	10,8	13,2	13,4
Employés	8,9	9,1	8,5	8,7	9,9
Ouvriers qualifiés	9,9	9,9	10,4	7,4	10,0
Ouvriers non qualifiés	7,9	7,9	8,2	7,9	7,9

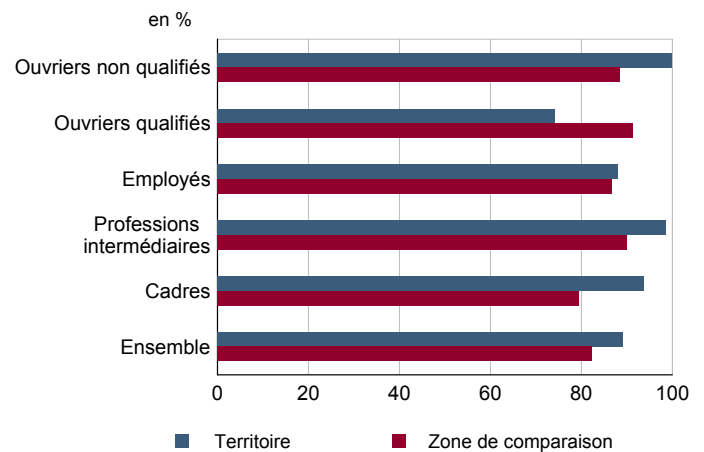
Champ : tableaux standards, poste principal non annexe.

Source : Insee, DADS - Fichier Salariés au lieu de résidence.

SAL G1 - Salaire net horaire moyen (en euros) des salariés à temps complet selon la CS en 2010


Champ : tableaux standards, poste principal non annexe

Source : Insee, DADS - Fichier Salariés au lieu de résidence.

SAL G2 - Rapport du salaire net horaire moyen femmes / hommes à temps complet selon la CS en 2010


Champ : tableaux standards, poste principal non annexe.

Source : Insee, DADS - Fichier Salariés au lieu de résidence.

SAL T2 - Salaire net horaire moyen (en euros) selon l'âge en 2010

	Temps complet		Temps non complet	
	Femmes	Hommes	Femmes	Hommes
18 - 25 ans	8,1	8,8	8,2	8,3
26 - 49 ans	10,0	11,4	8,8	12,4
50 ans ou plus	11,3	13,2	8,6	14,8

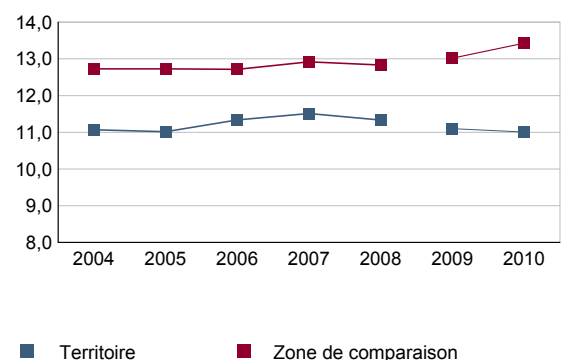
Note : les moins de 18 ans et les non déclarés sont exclus.

Champ : tableaux standards, poste principal non annexe.

Source : Insee, DADS - Fichier Salariés au lieu de résidence.

SAL G3 - Évolution du salaire horaire moyen des salariés à temps complet

En euros de 2010



Note : le champ a été étendu en 2009 à la fonction publique d'État.

Champ : tableaux standards, poste principal non annexe.

Source : Insee, DADS - Fichier Salariés au lieu de résidence.

Impôts et revenus des foyers fiscaux

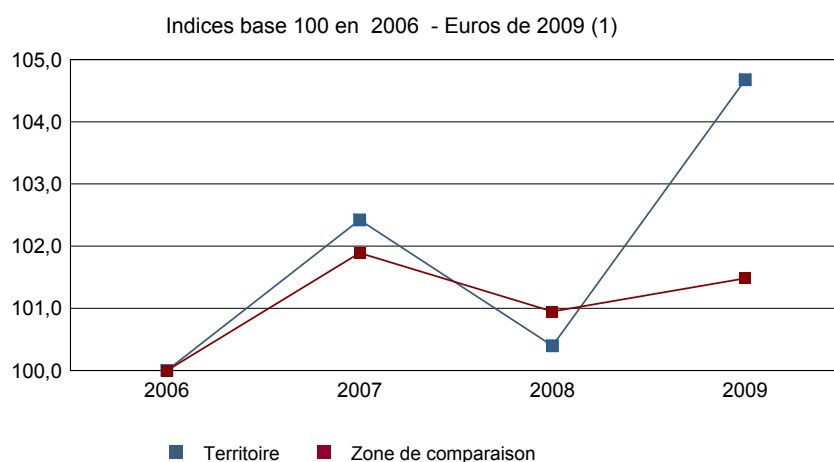
REV T1 - Impôts sur le revenu des foyers fiscaux

	2009	2008(1)	2007(1)	2006(1)
Ensemble des foyers fiscaux	1 264	1 282	1 288	1 251
Revenu net déclaré (K Euros)	25 593	24 897	25 517	24 199
Revenu net déclaré moyen (Euros)	20 248	19 420	19 812	19 343
Impôt moyen (Euros)	768	721	828	697
Foyers fiscaux imposables	583	582	596	580
Proportion en %	46,1	45,4	46,3	46,4
Revenu net déclaré (K Euros)	18 753	17 976	18 977	17 889
Revenu net déclaré moyen (Euros)	32 166	30 886	31 841	30 844
Foyers fiscaux non imposables	681	700	692	671
Proportion en %	53,9	54,6	53,7	53,6
Revenu net déclaré (en K Euros)	6 841	6 921	6 540	6 309
Revenu net déclaré moyen (Euros)	10 045	9 887	9 451	9 403

(1) : les valeurs des années antérieures à 2009 sont exprimées en euros constants de 2009.

Source : DGFIP, Impôt sur le revenu des personnes physiques.

REV G1 - Évolution du revenu net déclaré moyen - Ensemble des foyers fiscaux



(1) : les valeurs des années antérieures à 2009 sont exprimées en euros constants de 2009.

Source : DGFIP, Impôt sur le revenu des personnes physiques.

Revenus fiscaux des ménages

REV T2 - Ménages fiscaux

	2010
Nombre de ménages fiscaux	902
Nombre de personnes dans les ménages fiscaux	2 081,0
Part des ménages fiscaux imposés en %	53,7

Source : Insee, Revenus fiscaux localisés des ménages.

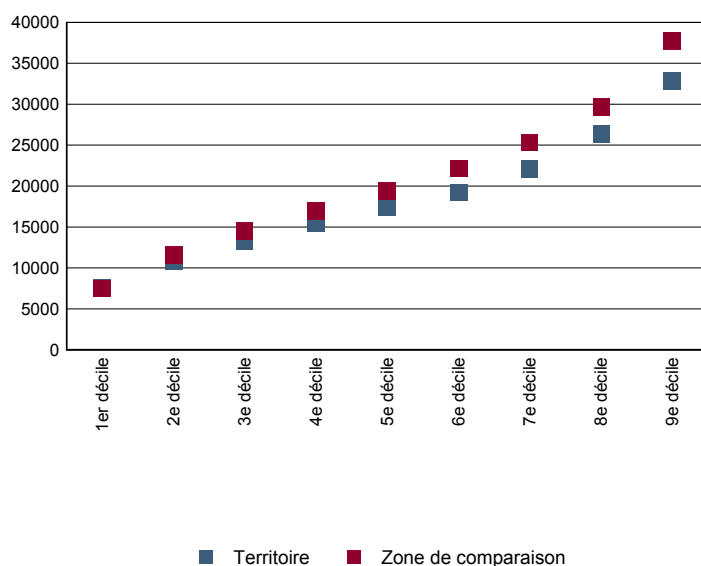
REV T3 - Ménages : distribution des revenus déclarés en euros par unité de consommation

	2010
Médiane	17 391
Rapport interdécile (sans unité) (1)	4,4
Limite du 1er quartile	12 099
Limite du 2e quartile (médiane)	17 391
Limite du 3e quartile	23 965
Limite du 1er décile	7 563
Limite du 2e décile	10 825
Limite du 3e décile	13 261
Limite du 4e décile	15 446
Limite du 5e décile (médiane)	17 391
Limite du 6e décile	19 242
Limite du 7e décile	22 123
Limite du 8e décile	26 321
Limite du 9e décile	32 898

(1) : le rapport interdécile (9e décile/1er décile) établit le rapport entre les revenus les plus élevés et les revenus les plus faibles, en ôtant de chaque côté les 10% de personnes aux revenus par unité de consommation les plus extrêmes.

Source : Insee, Revenus fiscaux localisés des ménages.

REV G2 - Ménages : distribution des revenus déclarés en euros par unité de consommation en 2010



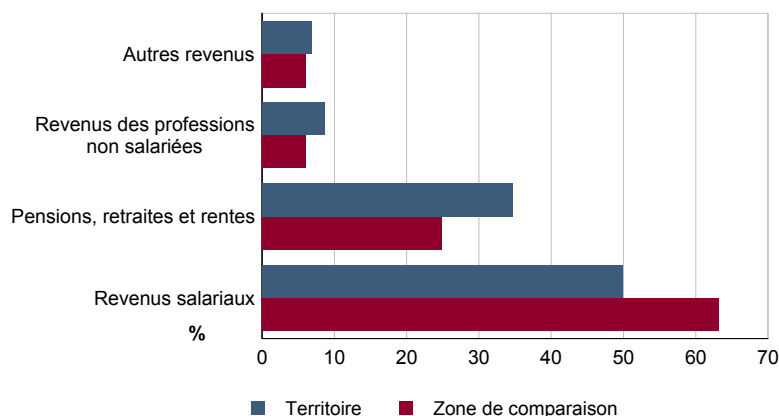
Source : Insee, Revenus fiscaux localisés des ménages.

REV T4 - Ménages : structure des revenus déclarés

	2010
	Part en %
Revenus salariaux	49,9
Pensions, retraites et rentes	34,7
Revenus des professions non salariées	8,7
Autres revenus	6,8

Source : Insee, Revenus fiscaux localisés des ménages.

REV G3 - Ménages : structure des revenus déclarés en 2010



Source : Insee, Revenus fiscaux localisés des ménages.

LOG T1M - Évolution du nombre de logements par catégorie

	1968	1975	1982	1990	1999	2009
Ensemble	504	587	725	820	961	1 078
Résidences principales	390	420	535	633	747	880
Résidences secondaires et logements occasionnels	47	103	115	147	143	109
Logements vacants	67	64	75	40	71	89

Sources : Insee, RP1968 à 1990 dénombrements - RP1999 et RP2009 exploitations principales.

LOG T2 - Catégories et types de logements

	2009	%	1999	%
Ensemble	1 078	100,0	961	100,0
Résidences principales	880	81,6	747	77,7
Résidences secondaires et logements occasionnels	109	10,1	143	14,9
Logements vacants	89	8,2	71	7,4
Maisons	1 047	97,1	934	97,2
Appartements	18	1,6	11	1,1

Sources : Insee, RP1999 et RP2009 exploitations principales.

LOG T3 - Résidences principales selon le nombre de pièces

	2009	%	1999	%
Ensemble	880	100,0	747	100,0
1 pièce	3	0,3	6	0,8
2 pièces	40	4,5	30	4,0
3 pièces	161	18,3	150	20,1
4 pièces	268	30,5	249	33,3
5 pièces ou plus	408	46,4	312	41,8

Sources : Insee, RP1999 et RP2009 exploitations principales.

LOG T4 - Nombre moyen de pièces des résidences principales

	2009	1999
Nombre moyen de pièces par résidence principale	4,5	4,4
- maison	4,5	4,4
- appartement	3,3	3,4

Sources : Insee, RP1999 et RP2009 exploitations principales.

LOG T5 - Résidences principales en 2009 selon la période d'achèvement

	Nombre	%
Résidences principales construites avant 2007		
Avant 1949	Données non disponibles suite à changement de questionnaire	
De 1949 à 1974		
De 1975 à 1989		
De 1990 à 2006		

Source : Insee, RP2009 exploitation principale.

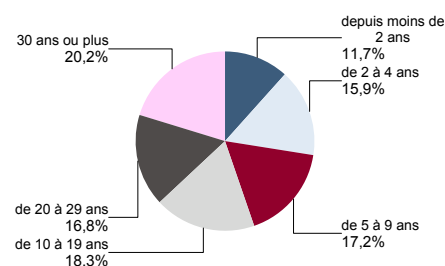
LOG G1 - Résidences principales en 2009 selon le type de logement et la période d'achèvement

Données non disponibles suite à changement de questionnaire

LOG T6 - Ancienneté d'emménagement dans la résidence principale en 2009
LOG G2 - Ancienneté d'emménagement des ménages en 2009

	Nombre de ménages	Part des ménages en %	Population des ménages	Nombre moyen de pièces par	
				logement	personne
Ensemble	880	100,0	1 989	4,5	2,0
Depuis moins de 2 ans	103	11,7	246	4,1	1,7
De 2 à 4 ans	140	15,9	376	4,4	1,6
De 5 à 9 ans	152	17,2	377	4,4	1,8
10 ans ou plus	486	55,2	990	4,6	2,3

Source : Insee, RP2009 exploitation principale.



Source : Insee, RP2009 exploitation principale.

LOG T7 - Résidences principales selon le statut d'occupation

	2009		Ancienneté moyenne d'emménagement en année(s)	1999	
	Nombre	%		Nombre	%
Ensemble	880	100,0	1 989	17	747
Propriétaire	709	80,6	1 593	20	599
Locataire	148	16,8	343	5	101
dont d'un logement HLM loué vide	0	0,0	0	///	0
Logé gratuitement	23	2,6	53	13	47

Sources : Insee, RP1999 et RP2009 exploitations principales.

LOG T8M - Confort des résidences principales

	2009	%	1999	%
Ensemble	880	100,0	747	100,0
Salle de bain avec baignoire ou douche	859	97,6	711	95,2
Chauffage central collectif	2	0,2	5	0,7
Chauffage central individuel	243	27,7	258	34,5
Chauffage individuel "tout électrique"	287	32,7	169	22,6

Sources : Insee, RP1999 et RP2009 exploitations principales.

LOG T9 - Équipement automobile des ménages

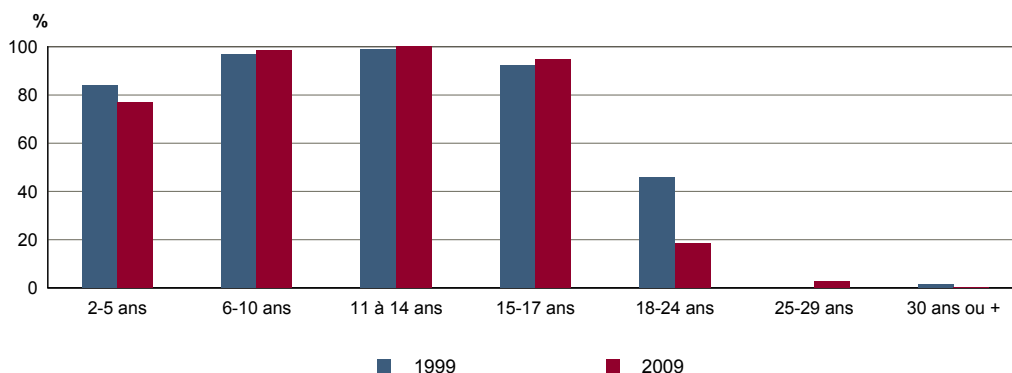
	2009	%	1999	%
Ensemble	880	100,0	747	100,0
Au moins un emplacement réservé au stationnement	673	76,5	499	66,8
Au moins une voiture	816	92,7	673	90,1
- 1 voiture	373	42,4	330	44,2
- 2 voitures ou plus	443	50,3	343	45,9

Sources : Insee, RP1999 et RP2009 exploitations principales.

FOR T1 - Scolarisation selon l'âge et le sexe en 2009

	Ensemble	Population scolarisée	Part de la population scolarisée en %		
			Ensemble	Hommes	Femmes
2 à 5 ans	78	60	76,9	76,9	76,9
6 à 10 ans	115	113	98,3	98,1	98,4
11 à 14 ans	92	92	100,0	100,0	100,0
15 à 17 ans	56	53	94,6	91,4	100,0
18 à 24 ans	93	17	18,3	17,1	19,2
25 à 29 ans	74	2	2,7	0,0	4,9
30 ans ou plus	1 490	5	0,3	0,4	0,3

Source : Insee, RP2009 exploitation principale.

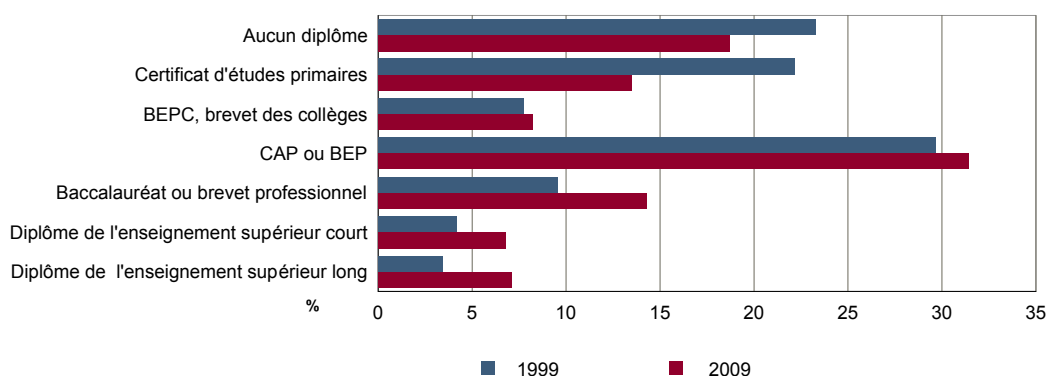
FOR G1 - Taux de scolarisation selon l'âge


Sources : Insee, RP1999 et RP2009 exploitations principales.

FOR T2 - Diplôme le plus élevé de la population non scolarisée de 15 ans ou plus selon le sexe en 2009

	Ensemble	Hommes	Femmes
Population non scolarisée de 15 ans ou plus	1 636	788	848
Part des titulaires en % :			
- d'aucun diplôme	18,7	17,5	19,9
- du certificat d'études primaires	13,5	10,9	15,9
- du BEPC, brevet des collèges	8,2	6,6	9,8
- d'un CAP ou d'un BEP	31,4	38,1	25,2
- d'un baccalauréat ou d'un brevet professionnel	14,3	13,0	15,4
- d'un diplôme de l'enseignement supérieur court	6,8	6,2	7,3
- d'un diplôme de l'enseignement supérieur long	7,1	7,7	6,6

Source : Insee, RP2009 exploitation principale.

FOR G2 - Diplôme le plus élevé de la population non scolarisée de 15 ans ou plus


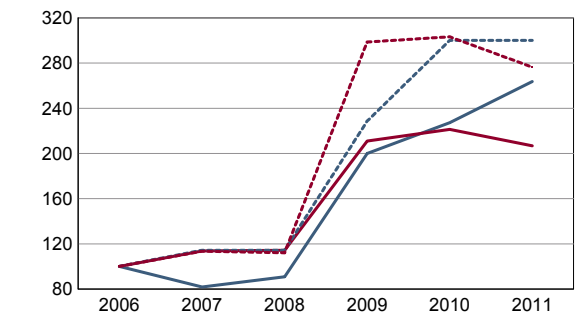
Sources : Insee, RP1999 et RP2009 exploitations principales.

RP : Recensement de la population

DEN T1 - Créations d'entreprises par secteur d'activité en 2011

	Ensemble	%	Taux de création
Ensemble	29	100,0	24,8
Industrie	0	0,0	0,0
Construction	7	24,1	21,2
Commerce, transports, services divers	15	51,7	23,4
dont commerce et réparation auto.	7	24,1	26,9
Administration publique, enseignement, santé, action sociale	7	24,1	70,0

Champ : activités marchandes hors agriculture.
Source : Insee, REE (Sirène).

DEN G1 - Évolution des créations d'entreprises


indice base 100 en 2006

— Territoire : ensemble
 - - - Territoire : entreprises individuelles
 — Zone de comparaison : ensemble
 - - - Zone de comparaison : entreprises individuelles

Note de lecture : application du régime de l'auto-entrepreneur à partir du 1er janvier 2009.

Champ : activités marchandes hors agriculture.
Source : Insee, REE (Sirène).

DEN T2 - Créations d'entreprises individuelles par secteur d'activité en 2011

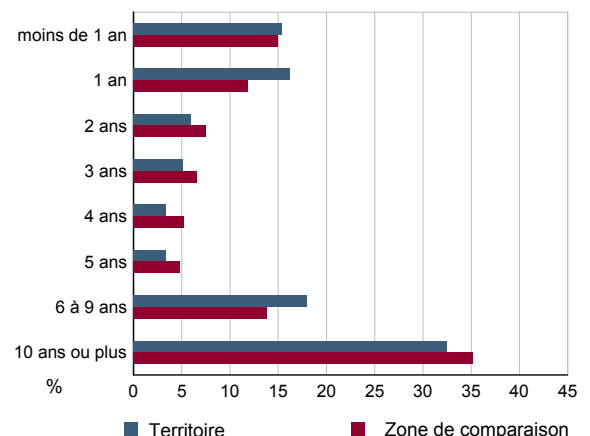
	Entreprises individuelles créées	dont auto-entrepreneurs	Part en % dans l'ensemble des créations	
			des entreprises individuelles	des auto-entrepreneurs
Ensemble	21	15	72,4	51,7
Industrie	0	0	///	///
Construction	5	4	71,4	57,1
Commerce, transports, services divers	9	7	60,0	46,7
dont commerce, réparation auto.	2	c	28,6	c
Administration publique, enseignement, santé, action sociale	7	4	100,0	57,1

Champ : activités marchandes hors agriculture.
Source : Insee, REE (Sirène).

DEN T3 - Nombre d'entreprises par secteur d'activité au 1er janvier 2011

	Nombre	%
Ensemble	117	100,0
Industrie	10	8,5
Construction	33	28,2
Commerce, transports, services divers	64	54,7
dont commerce et réparation auto.	26	22,2
Administration publique, enseignement, santé, action sociale	10	8,5

Champ : activités marchandes hors agriculture.
Source : Insee, REE (Sirène).

DEN G2 - Âge des entreprises au 1er janvier 2011


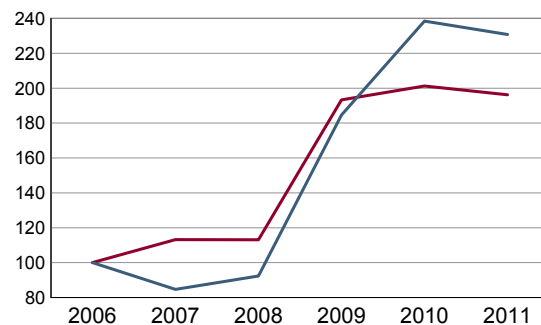
Champ : activités marchandes hors agriculture.
Source : Insee, REE (Sirène).

DEN T4 - Créations d'établissements par secteur d'activité en 2011

	Ensemble	%	Taux de création
Ensemble	30	100,0	22,9
Industrie	0	0,0	0,0
Construction	7	23,3	21,2
Commerce, transports, services divers	15	50,0	20,8
dont commerce et réparation auto.	6	20,0	18,8
Administration publique, enseignement, santé, action sociale	8	26,7	66,7

Champ : activités marchandes hors agriculture.

Source : Insee, REE (Sirène)

DEN G3 - Évolution des créations d'établissements


indice base 100 en 2006

— Territoire
— Zone de comparaison

Note de lecture : application du régime de l'auto-entrepreneur à partir du 1er janvier 2009.

Champ : activités marchandes hors agriculture.

Source : Insee, REE (Sirène).

DEN T5 - Nombre d'établissements par secteur d'activité au 1er janvier 2011

	Nombre	%
Ensemble	131	100,0
Industrie	14	10,7
Construction	33	25,2
Commerce, transports, services divers	72	55,0
dont commerce et réparation auto.	32	24,4
Administration publique, enseignement, santé, action sociale	12	9,2

Champ : activités marchandes hors agriculture.

Source : Insee, REE (Sirène).

CEN T1 - Établissements actifs par secteur d'activité au 31 décembre 2010

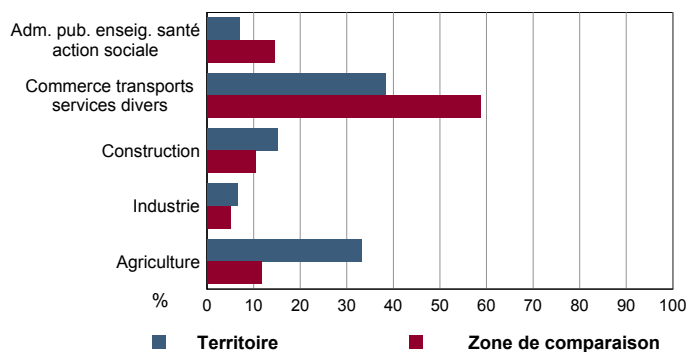
	Total	%	0 salarié	1 à 9 salarié(s)	10 à 19 salariés	20 à 49 salariés	50 salariés ou plus
Ensemble	232	100,0	174	47	8	2	1
Agriculture, sylviculture et pêche	77	33,2	67	9	0	1	0
Industrie	15	6,5	8	5	1	0	1
Construction	35	15,1	24	10	1	0	0
Commerce, transports et services divers	89	38,4	64	22	3	0	0
dont commerce, réparation auto	35	15,1	21	12	2	0	0
Administration publique, enseignement, santé, action sociale	16	6,9	11	1	3	1	0

Champ : ensemble des activités.
Source : Insee, CLAP.

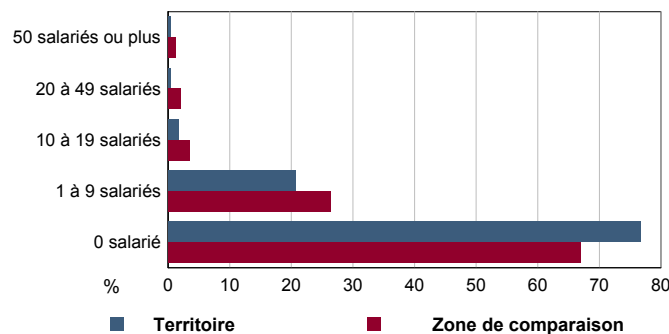
CEN T2 - Postes salariés par secteur d'activité au 31 décembre 2010

	Total	%	1 à 9 salarié(s)	10 à 19 salariés	20 à 49 salariés	50 à 99 salariés	100 salariés ou plus
Ensemble	421	100,0	128	102	54	0	137
Agriculture, sylviculture et pêche	42	10,0	22	0	20	0	0
Industrie	168	39,9	16	15	0	0	137
Construction	39	9,3	28	11	0	0	0
Commerce, transports et services divers	93	22,1	57	36	0	0	0
dont commerce, réparation auto	55	13,1	35	20	0	0	0
Administration publique, enseignement, santé, action sociale	79	18,8	5	40	34	0	0

Champ : ensemble des activités.
Source : Insee, CLAP.

CEN G1 - Répartition des établissements actifs par secteur d'activité au 31 décembre 2010


Champ : ensemble des activités.
Source : Insee, CLAP.

CEN G2 - Répartition des établissements actifs par tranche d'effectif salarié au 31 décembre 2010


Champ : ensemble des activités.
Source : Insee, CLAP.

CEN T3 - Établissements selon les sphères de l'économie au 31 décembre 2010

	Nombre	%	Postes salariés	%
Ensemble	232	100,0	421	100,0
Sphère non présenteielle	113	48,7	253	60,1
dont domaine public	0	0,0	0	0,0
Sphère présenteielle	119	51,3	168	39,9
dont domaine public	5	4,2	31	18,5

Champ : ensemble des activités.
Source : Insee, CLAP.

CEN T4 - Entreprises (sièges sociaux actifs) par secteur d'activité au 31 décembre 2010

	Nombre	%
Ensemble	211	100,0
Agriculture, sylviculture et pêche	74	35,1
Industrie	12	5,7
Construction	34	16,1
Commerce, transports et service divers	79	37,4
dont commerce, réparation auto	29	13,7
Adm. pub., enseignement, santé, action sociale	12	5,7

Champ : ensemble des activités.
Source : Insee, CLAP.

TOU T1 - Nombre et capacité des hôtels selon le nombre d'étoiles

TOU G1 - Évolution 2008 - 2012 des chambres d'hôtels et d'emplacements de camping(1) selon le nombre d'étoiles

	au 01/01/2012		au 01/01/2008	
	Hôtels	Chambres	Hôtels	Chambres
Ensemble	1	7	1	7
0 étoile	0	0	0	0
1 étoile	0	0	0	0
2 étoiles	0	0	0	0
3 étoiles	0	0	0	0
4 étoiles ou plus	1	7	1	7

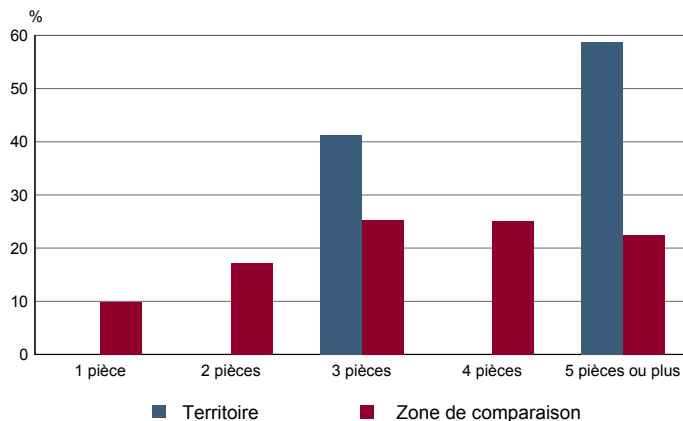
Graphique non éditable
données à zéro
ou
évolution nulle

Source : Insee, Direction du tourisme - hébergements touristiques.

TOU T2 - Nombre et capacité des campings selon le nombre d'étoiles

TOU G2 - Répartition en 2009 des résidences secondaires selon le nombre de pièces

	au 01/01/2012		au 01/01/2008	
	Terrains	Emplacements	Terrains	Emplacements
Ensemble	0	0	0	0
1 étoile	0	0	0	0
2 étoiles	0	0	0	0
3 étoiles	0	0	0	0
4 étoiles	0	0	0	0



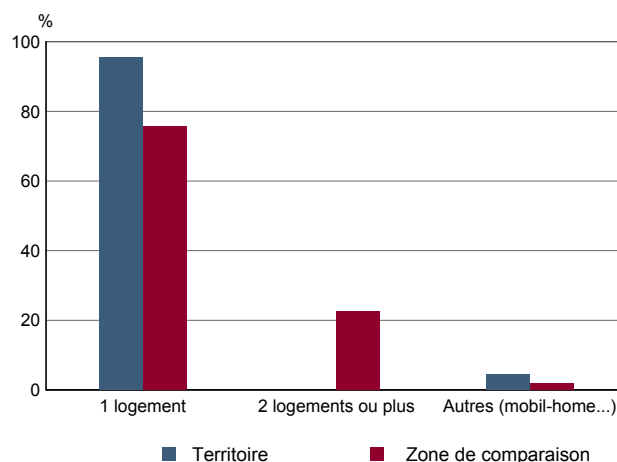
Source : Insee, Direction du tourisme - hébergements touristiques.

Source : Insee, RP2009 exploitation principale.

TOU T3 - Résidences secondaires en 2009 selon la période d'achèvement

TOU G3 - Répartition en 2009 des résidences secondaires selon le nombre de logements

	Nombre	%
Ensemble des logements	1 078	100,0
dont résidences secondaires	105	9,7
Résidences secondaires construites avant 2007		
Avant 1949	Données non disponibles suite à changement de questionnaire	
De 1949 à 1974	Données non disponibles suite à changement de questionnaire	
De 1975 à 1989	Données non disponibles suite à changement de questionnaire	
De 1990 à 2006	Données non disponibles suite à changement de questionnaire	



Source : Insee, RP2009 exploitation principale.

Source : Insee, RP2009 exploitation principale.